



## Beschrijving

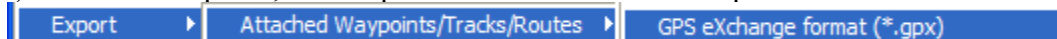
Om een bestand GDB te importeren en een roadbook formaat Tripy (TRB) te genereren.  
Om een GPX-bestand in te voeren. (zie punt 3 hieronder)

## Procedure

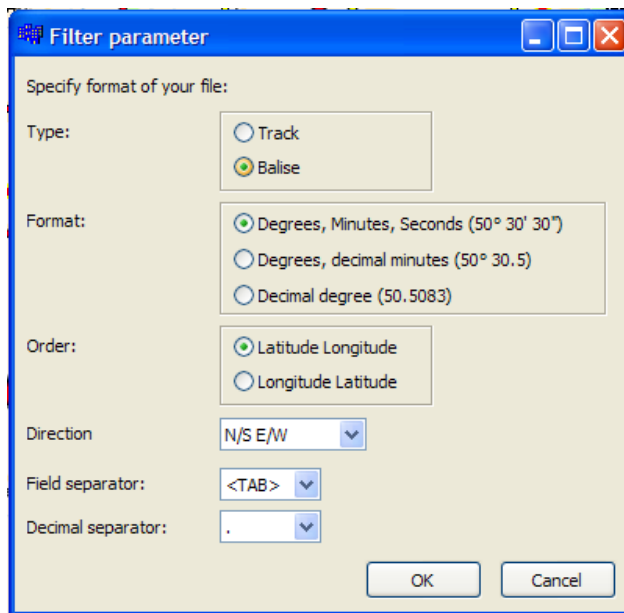
De oplossing hier onder is één van meerdere oplossingen.

1) Download programma GPSMapEdit via de link <http://www.geopainting.com/en/> en installeer het.

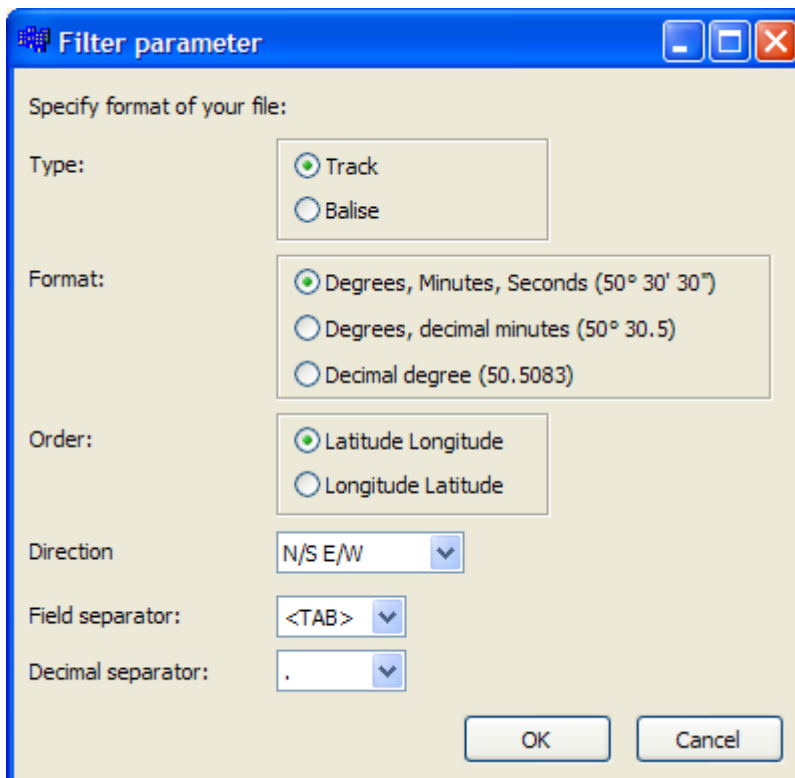
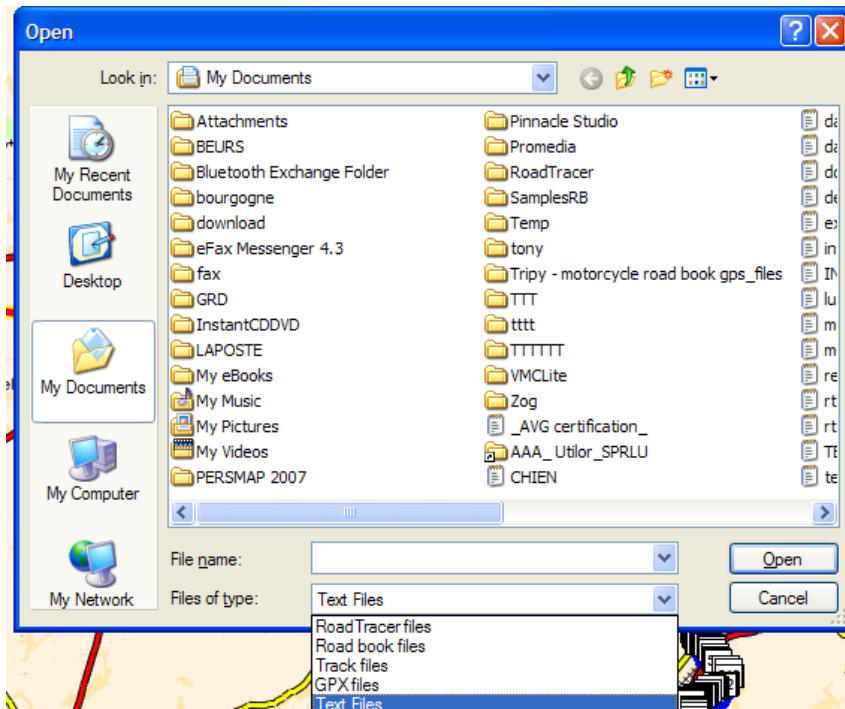
2) Start GPSMapEdit, GDB open het bestand en sla het op in GPX



3) Open RT Pro en open het document GPX  
Het tekst-formaat opslaan als Bestand - Tag Type



4) Bestandsformaat Track heropenen



5) Klik op de kaart met de linker muisknop



- 6) CTRL + A
- 7) Klik met de rechter muisknop en kies TRACK VANGEN
- 8) CTRL + A
- 9) Klik met de rechter muisknop en kies de applicatie Verwijderen van WP